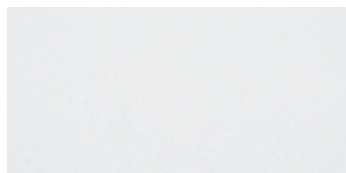


IMPREZA

LAKIERY



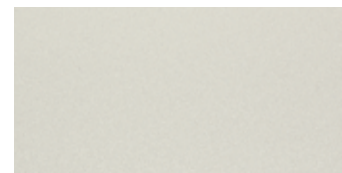
SATIN WHITE PEARL



SPARK SILVER METALLIC



SAGE GREEN METALLIC*¹



SUNLIGHT GOLD OPAL*¹



NEWPORT BLUE PEARL*¹



WR BLUE MICA*²



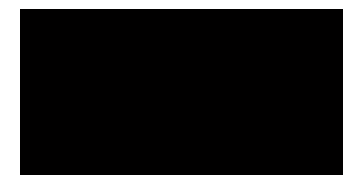
LIGHTNING RED



DEEP GREEN PEARL



DARK GREY METALLIC

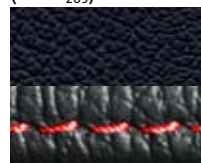


OBSIDIAN BLACK PEARL

TAPICERKA



SKÓRZANA
z czerwonym przeszyciem*³
(WRX₂₆₅)



CZARNA

MATERIAŁOWA
z czerwonym przeszyciem
(WRX₂₆₅)



CZARNA



SKÓRZANA*³
(2.0D Sport / 2.0R Sport)



CZARNA

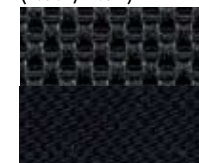
MATERIAŁOWA
(2.0D Sport / 2.0R Sport)



CZARNA

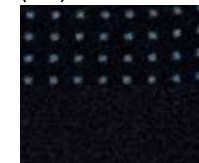


MATERIAŁOWA
(2.0D / 2.0R)



CZARNA

MATERIAŁOWA
(1.5R)



CZARNA

*¹ Lakiery dostępne dla wersji 2.0R / 1.5R. *² Lakiery niedostępny dla wersji z silnikiem 1.5-litrowym. *³ Opcjonalnie. Syntetyczna skóra (PVC) może być użyta dla wykończenia pewnych obszarów tapicerki foteli. Ze względu na stosowaną technologię druku, kolor lakieru na samochodzie może się różnić od koloru prezentowanego na wydruku. Dodatkowo, kolory lakieru oraz tapicerka foteli mogą się różnić w zależności od lokalnych warunków rynkowych danego państwa.